

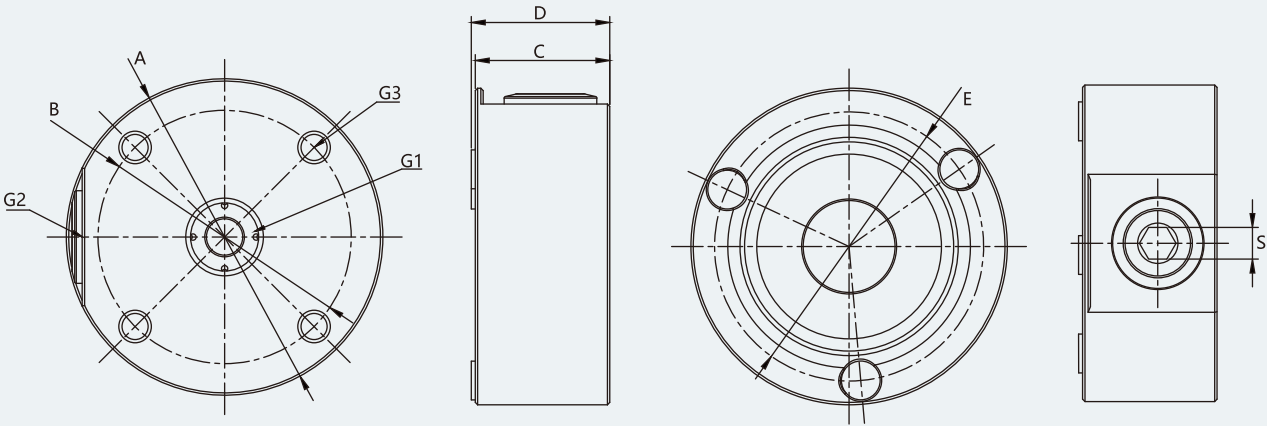


YNT 系列

非接触式吸盘

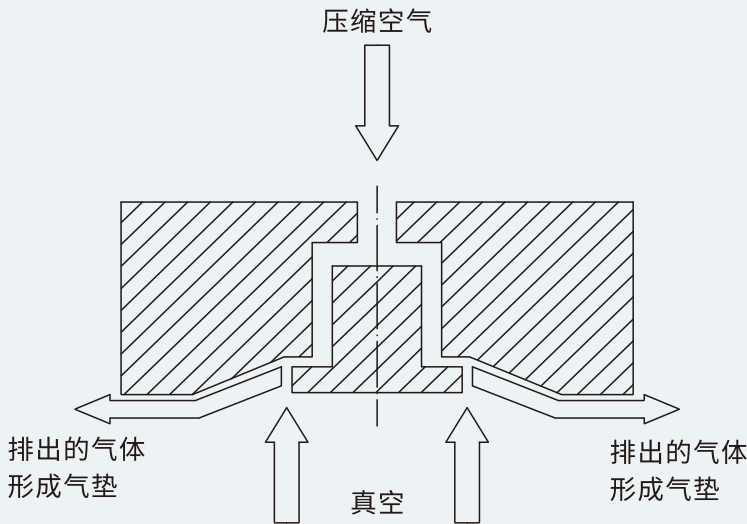
规格尺寸(mm)

YNT20~120



型号	A	B	C	D	E	S	G1	G2	G3
YNT20	20	14	15	15.5	16	2.5	M5	M5	M3深5.5
YNT30	30	22	17	17.7	25	2.5	M5	M5	M4深6
YNT40	40	32	17	17.7	34	4	G1/8	G1/8	M4深6
YNT60	60	45	17	17.7	53	4	G1/8	G1/8	M4深6
YNT80	80	60	17	17.7	73	4	G1/8	G1/8	M4深6
YNT100	100	75	17	17.7	92	4	G1/8	G1/8	M4深6
YNT120	120	105	17	17.7	110	4	G1/8	G1/8	M4深6

使用原理



YNT系列

非接触式吸盘



产品特点

- *吸盘“悬浮”在真空垫上,可实行无接触搬运工件。
- *低真空,高流量,具有良好的漏气补偿性能。
- *不从工件吸入空气,能安全分离轻薄透气型工件。
- *内置基于伯努利原理制造的真空发生装置,无需配置真空发生器。
- *使用只需连接压缩空气。

型号规格

YNT 20 - □ - S - N
① ② ③ ④ ⑤

①产品系列	②本体外径	③本体材质
YNT	20 - Ø20mm 30 - Ø30mm 40 - Ø40mm 60 - Ø60mm 80 - Ø80mm 100 - Ø100mm 120 - Ø120mm	空白 - 铝合金 P - POM(食品级)
④流量类型	⑤缓冲垫材质	
S - 标准流量	N - 丁腈橡胶 PM - POM(食品级) PK - PEEK(无痕材料)	

(●可供选择,-不可选择)

型号	本体材质	缓冲垫材质	N	PM	PK
YNT20~120	空白 - 铝合金		●	-	●
	P - POM(食品级)		-	●	-

性能参数

型号	供气压力 (bar)	拉脱力 (N)	耗气量 (ML/min)	工作温度 (°C)	重量 (g)
YNT20	5	2	80	0~60	16
YNT30		4	100	0~60	29.8
YNT40		6.5	140	0~60	48.4
YNT60		13	200	0~60	128
YNT80		26	260	0~60	246
YNT100		46	350	0~60	366
YNT120		89	420	0~60	510

*备注:测试工件为非透气刚性负载,供气压力范围1~6bar,垂直动作,以上拉脱力数据不包括安全系数。