



YH系列

基本型真空发生器

性能参数

型号	喷嘴直径(mm)	供气压力(bar)	最大真空度(-kPa)		最大真空流量(NL/min)		耗气量(NL/min)	推荐管径[Ømm]		
			S	L	S	L		供气P	真空V	排气E
YH05B	0.5	4.5	88	48	5	9	13.5	6	6	-
YH07B	0.7				12	22	23.5	6	6	-
YH10B	1.0				24	34	46	6	6	-
YH13B	1.3				40	75	78	8	8	-
YH05D	0.5	4.5	88	48	7.5	9	13.5	6	6	6
YH07D	0.7				12	22	23.5	6	6	6
YH10D	1.0				24	34	46	6	6	8
YH13D	1.3				40	75	78	8	8	10
YH15D	1.5	4.5	88	53	60	80	97	10	10	12
YH18D	1.8				70	110	150	12	12	12
YH20D	2.0				85	140	185	12	12	12

在不同真空度(-kPa)的真空流量(NL/min)

型号	供气压力 bar	耗气量 NL/min	0	10	20	30	40	50	60	70	80	90	最大真空度-kPa
YH05S	4.5	13.5	5	4.1	4.1	3.8	3.3	2.3	1.6	0.9	0.3	-	88
YH07S		23.5	12	10	10	9	8	7	5.5	2.1	0.8	-	
YH10S		46	24	20.5	20.5	17.5	13	11.5	9.5	7	2.5	-	
YH13S		78	40	32.5	32.5	28	23	19.5	13	9	4.5	-	
YH15S		97	60	45.5	45.5	38	28	20.5	15.5	11.5	5	-	
YH18S		150	70	52	52	45	38	26	22	16.5	6.5	-	
YH20S		185	85	67	67	58	47.5	38	33.5	19	12	-	
YH05L	4.5	13.5	9	7	7	6	3	1.9	-	-	-	-	48
YH07L		23.5	22	20.5	20.5	15.5	10.5	6.8	-	-	-	-	
YH10L		46	34	26	26	19	12	8	-	-	-	-	
YH13L		78	75	65	65	43	19	9	-	-	-	-	
YH15L		97	80	60	60	45	36.5	16	-	-	-	-	
YH18L		150	110	95	95	80	55	30	-	-	-	-	
YH20L		185	140	120	120	100	80	62	-	-	-	-	

在不同真空度(-kPa)的抽气时间(NL/S)

型号	供气压力 bar	耗气量 NL/min	0	10	20	30	40	50	60	70	80	90	最大真空度-kPa
YH05S	4.5	13.5	-	0.89	1.7	3.2	5	7.8	12	19	-	-	88
YH07S		23.5	-	0.37	1	1.9	3	5.4	6.7	15	-	-	
YH10S		46	-	0.25	0.6	1.25	2	2.9	4.6	7.3	-	-	
YH13S		78	-	0.1	0.27	0.53	1	1.75	4.2	7.4	-	-	
YH15S		97	-	0.04	0.21	0.35	0.63	1.23	4.1	6.5	-	-	
YH18S		150	-	0.02	0.15	0.29	0.46	0.78	1.38	3.51	-	-	
YH20S		185	-	0.02	0.12	0.2	0.34	0.55	0.85	1.58	-	-	
YH05L	4.5	13.5	-	0.49	1.5	2.9	5.1	7.2	-	-	-	-	48
YH07L		23.5	-	0.28	0.75	1.5	2.5	3.5	-	-	-	-	
YH10L		46	-	0.14	0.4	0.81	1.4	1.8	-	-	-	-	
YH13L		78	-	0.04	0.12	0.24	0.62	2.4	-	-	-	-	
YH15L		97	-	0.03	0.15	0.23	0.4	0.92	-	-	-	-	
YH18L		150	-	0.02	0.1	0.18	0.32	0.32	-	-	-	-	
YH20L		185	-	0.01	0.08	0.14	0.2	0.2	-	-	-	-	

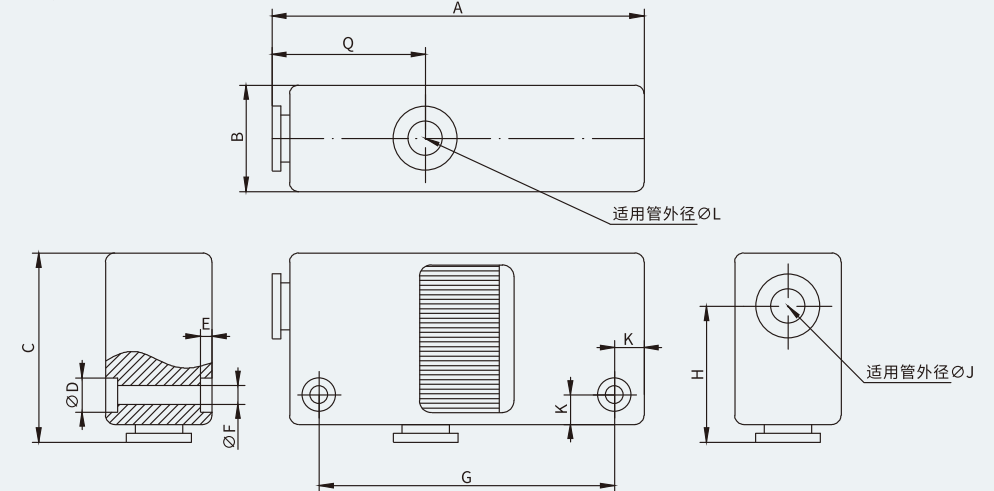


YH系列

基本型真空发生器

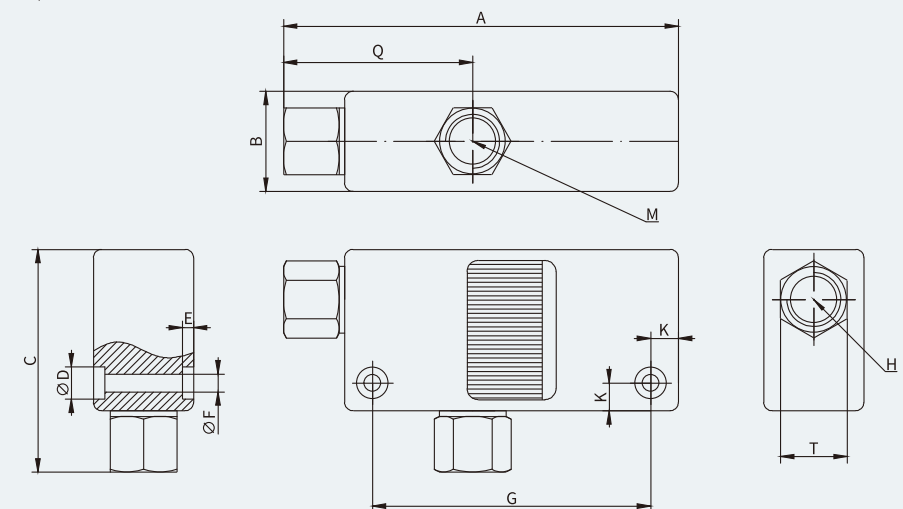
规格尺寸(mm)

B-盒型(快速接头)



型号	A	B	C	D	E	F	G	H	Q	L	K	J
YH05B-06-06	60	16	31	5.8	2	3.2	47	22	24	6	5	6
YH07B-06-06	60	16	31	5.8	2	3.2	47	22	24	6	5	6
YH10B-06-06	63	18	32	5.8	2	3.2	50	23	26	6	5	6
YH13B-08-10	78	23	38.5	7.5	3	4.2	61	27.5	28	10	7	8

B-盒型(内螺纹连接)



型号	A	B	C	D	E	F	G	H	Q	M	K	T
YH05B-01-01	68	16	39	5.8	2	3.2	47	Rc1/8	31.5	Rc1/8	5	12
YH07B-01-01	68	16	39	5.8	2	3.2	47	Rc1/8	31.5	Rc1/8	5	12
YH10B-01-01	71	18	40	5.8	2	3.2	50	Rc1/8	33.5	Rc1/8	5	12
YH13B-01-02	86.5	23	50	7.5	3	4.2	61	Rc1/8	36.5	Rc1/4	7	14

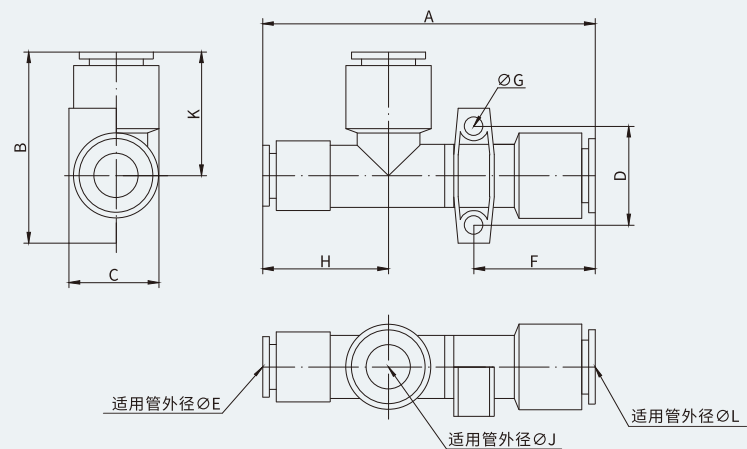


YH系列

基本型真空发生器

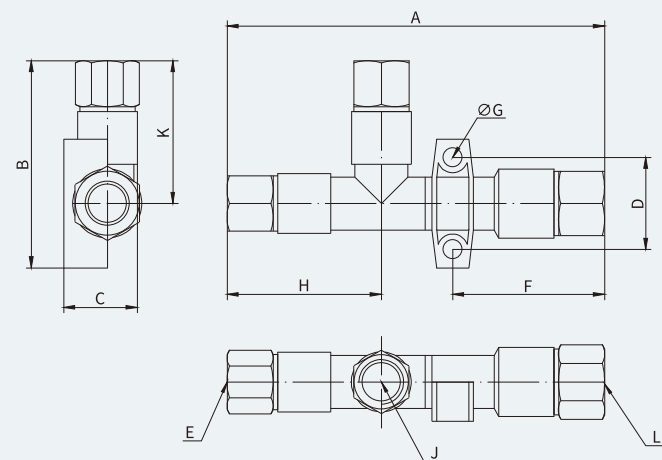
规格尺寸(mm)

D-单体型(快速接头)



型号	A	B	C	D	E	F	G	H	L	K	J
YH05D-06-06-06	58.5	34	14.2	17	6	21	3.2	24	6	22	6
YH07D-06-06-06	61	34	14.2	17	6	22	3.2	24	6	22	6
YH10DS-06-06-08	66	37	17.2	20	6	24.5	4.2	26	8	23	6
YH10DL-06-06-08	70	37	17.2	20	6	24.5	4.2	26	8	23	6
YH13DS-08-10-10	74	42.5	20	22	8	27	4.2	28	10	27.5	10
YH13DL-08-10-10	79.5	42.5	20	22	8	27	4.2	28	10	27.5	10
YH15D-10-12-12	93.3	47	22.5	27	10	32.8	4.2	31.5	12	29.5	12
YH18D-12-12-12	114	41	21	10	12	50	3.5	35.5	12	30.5	12
YH20D-12-16-16	124.6	46	27	12	12	54.3	3.5	38.5	16	32.7	16

D-单体型(内螺纹连接)



型号	A	B	C	D	E	F	G	H	L	K	J
YH05D-01-01-01	73.5	41.5	14.2	17	Rc1/8	28.5	3.2	31.5	Rc1/8	22	Rc1/8
YH07D-01-01-01	76	41.5	14.2	17	Rc1/8	29.5	3.2	31.5	Rc1/8	22	Rc1/8
YH10DS-01-01-01	82	44.5	17.2	20	Rc1/8	33	4.2	33.5	Rc1/8	23	Rc1/8
YH10DL-01-01-01	86	44.5	17.2	20	Rc1/8	33	4.2	33.5	Rc1/8	23	Rc1/8
YH13DS-01-02-02	94.5	54	20	22	Rc1/8	38.5	4.2	36.5	Rc1/4	27.5	Rc1/4
YH13DL-01-02-02	99.5	54	20	22	Rc1/8	38.5	4.2	36.5	Rc1/4	27.5	Rc1/4
YH15D-02-03-03	116.5	58.5	22.5	27	Rc1/4	44.5	4.2	43	Rc3/8	29.5	Rc3/8
YH18D-03-03-03	133	52.5	21	10	Rc3/8	57.5	3.5	47	Rc3/8	30.5	Rc3/8
YH20D-03-03-04	151	61	27	12	Rc3/8	69.3	3.5	50	Rc1/2	32.7	Rc1/2