



MN系列

迷你型真空发生器

性能参数

MN05~30

型号	供气压力(bar)	最大真空度(-kPa)	最大真空流量(NL/min)	耗气量(NL/min)	推荐管径[Ømm]	
					供气口	真空口
MN05	4.5~6	85	36~38	12~18	6	8
MN10	4.5~6	85	70~74	24~41	6	10
MN20	4.5~6	85	140~148	54~85	8	12
MN30	5~6	85	175~220	86~125	8	12

在不同真空度(-kPa)的真空流量(NL/min)

型号	供气压力 bar	耗气量 NL/min	0	10	20	30	40	50	60	70	80	90	最大真空度-kPa
MN05	4.5	12	36	17.5	13	11	10	8	5	2.5	0.8	-	85
MN10		24	70	42	27	23	20	16	11	5	1.3	-	
MN20		54	140	72	50	44	38	32	20	11	3	-	
MN30	5	86	175	106	82	72	58	44	32	16	5	-	
MN05	6	18	38	26	16	14	10	8	6	2.4	0.66	-	85
MN10		41	74	52	31	28	20	16	12	4.8	1.32	-	
MN20		85	148	99	62	54	40	32	22	10.5	2.7	-	
MN30		125	220	147	92	73	60	47	32	16	4.1	-	

在不同真空度(-kPa)的抽气时间(NL/S)

型号	供气压力 bar	耗气量 NL/min	0	10	20	30	40	50	60	70	80	90	最大真空度-kPa
MN05	4.5	12	-	0.11	0.42	0.95	1.66	2.5	3.65	5.25	7.89	-	85
MN10		24	-	0.08	0.2	0.44	0.8	1.24	1.8	2.55	3.8	-	
MN20		54	-	0.04	0.12	0.23	0.41	0.65	0.93	1.33	2.03	-	
MN30	5	86	-	0.03	0.09	0.16	0.27	0.43	0.66	0.95	1.43	-	
MN05	6	18	-	0.22	0.55	1	1.58	2.35	3.44	5.27	10.21	-	85
MN10		41	-	0.11	0.28	0.5	0.8	1.18	1.72	2.63	5.16	-	
MN20		85	-	0.05	0.14	0.25	0.4	0.59	0.86	1.31	2.58	-	
MN30		125	-	0.04	0.01	0.186	0.44	0.44	0.65	0.9	1.9	-	

MNH05~30

型号	供气压力(bar)	最大真空度(-kPa)	最大真空流量(NL/min)	耗气量(NL/min)	推荐管径[Ømm]	
					供气口	真空口
MNH05	4.5~6	92	30~32	18~21	6	8
MNH10	4.5~6	92	52~62	20~40	6	10
MNH20	4.5~6	92	100~124	79~88	8	12
MNH30	5~6	92	180~185	125~137	8	12



MN系列

迷你型真空发生器

在不同真空度(-kPa)的真空流量(NL/min)

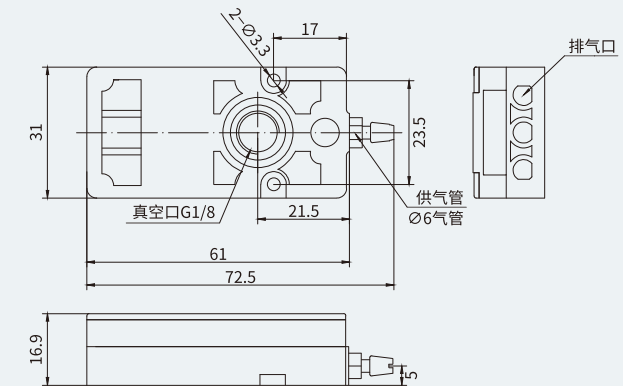
型号	供气压力 bar	耗气量 NL/min	0	10	20	30	40	50	60	70	80	90	最大真空度-kPa
MNH05	4.5	18	30	15.5	10	9	9	6.5	5.5	3	1.5	0.5	92
MNH10		20	52	31	20	18	17	13	11	7	2.5	1.5	
MNH20		79	100	62	38	32	30	22	14	12	8	3	
MNH30	5	125	180	74	60	52	46	38	26	19	8	6	
MNH05	6	21	32	18	9	8	7	6	5	3	1.2	0.45	92
MNH10		40	62	36	18	16	14	11	9	6	2.4	0.9	
MNH20		88	124	72	35	32	27	22	18	12	4.8	1.8	
MNH30		137	185	108	52	47	41	33	26	18	7.2	2.7	

在不同真空度(-kPa)的抽气时间(NL/S)

型号	供气压力 bar	耗气量 NL/min	0	10	20	30	40	50	60	70	80	90	最大真空度-kPa
MNH05	4.5	18	-	0.13	0.6	1.26	2.3	3.2	4.5	6.15	8.5	15.5	92
MNH10		20	-	0.11	0.3	0.65	1.1	1.55	2.15	2.85	4.7	10.2	
MNH20		79	-	0.09	0.16	0.32	0.55	0.8	1.5	1.8	2.7	5	
MNH30	5	125	-	0.06	0.12	0.23	0.36	0.53	0.76	1.1	1.6	2.9	
MNH05	6	21	-	0.26	0.8	1.16	2.4	3.56	4.9	6.9	10.16	19.2	92
MNH10		40	-	0.13	0.4	0.76	1.2	1.78	2.45	3.44	5.08	9.6	
MNH20		88	-	0.06	0.2	0.38	0.6	0.89	1.23	1.72	2.54	4.8	
MNH30		137	-	0.05	0.15	0.28	0.44	0.67	0.92	1.3	1.9	3.6	

规格尺寸(mm)

MN/MNH-A



型号	规格	连接板材质	连接板规格	供气口规格	真空口规格	重量(g)
MN	05	PA66	A	Ø6	G1/8	36
MNH	10	PA66		Ø6		35.5

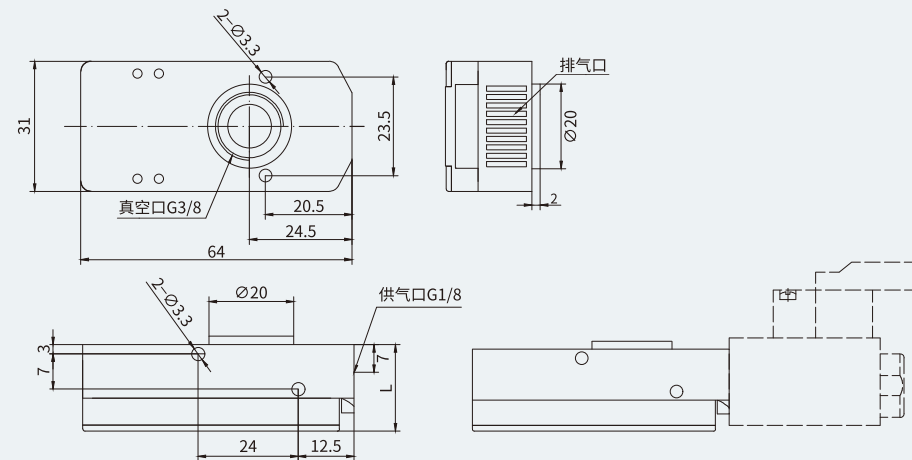


MN系列

迷你型真空发生器

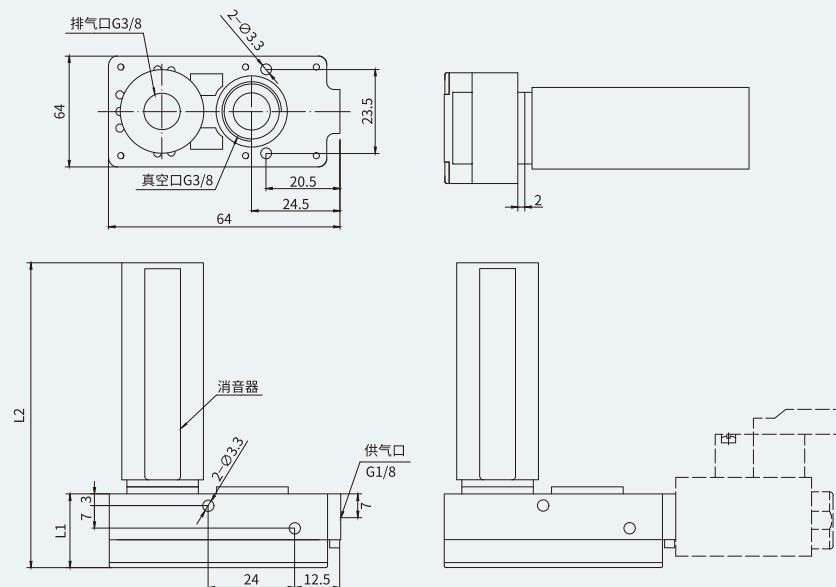
规格尺寸(mm)

MN/MNH-B



型号	规格	连接板材质	连接板规格	供气口规格	真空口规格	L	重量(g)
BM	05	PA66	B	G1/8	G3/8	20.7	39.5
BX	10	PA66				20.7	39
	20	PA66				28	50
	30	PA66				35	63

MN/MNH-C



型号	规格	连接板材质	连接板规格	供气口规格	真空口规格	L1	L2	重量(g)
MN	05	PA66	C	G1/8	G3/8	20.7	87	55
MNH	10	PA66				20.7	87	54.5
	20	PA66				28	94.2	67
	30	PA66				35	101.5	81